

- **Flera dysor i samma luftdon**
- **Ställbar luftriktning**
- **För värme och kyla**
- **Lätt att installera**



Beskrivning

KOO multi-jet dysa är ett luftdon som används för att tillföra kyla, värme och ventilationsluft med Δt upp till 12K . Luftdonet består av flera ställbara jet dysor monterade i en plan panel. Beroende på panelens storlek används luftdysor med ytterdiameter 80 eller 125mm . Dysorna kan ställas in i olika riktningar och ge en spridningsbild på luften som är optimal för anläggningen.

Användningsområden

KOO används i stora lokaler där luftdon med lång kastlängd och ställbar luftriktning är önskvärd.

Multi-jet dysor kan användas i ljusgårdar för påblåsning av fönster

Punktventilation där luft lokalt tillför kyla eller värme.

Processventilation för torkning, renblåsning, kylning, värmning etc.

Material

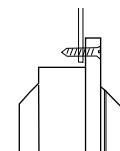
Dysorna tillverkas av aluminium och panelerna av galvaniserad stålplåt. Detaljerna pulverlackas i vit kulör RAL9010 eller RAL9016 halv blank.

Det går även att få KOO i andra RAL kulörer.

Installation i rektangulär kanal

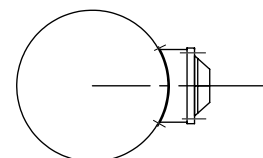
KOO multidysor kan monteras direkt i en rektangulärkanal. Håltagning enl. tabell sid 2.

Donet skruvas i kanal (variant T).



Installation i cirkulär kanal

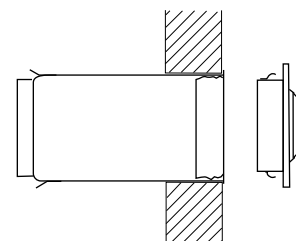
Vid montage i cirkulär kanal används ett påstick IEK . KOO beställs med IEK som tillbehör och infästning med skruv (T)



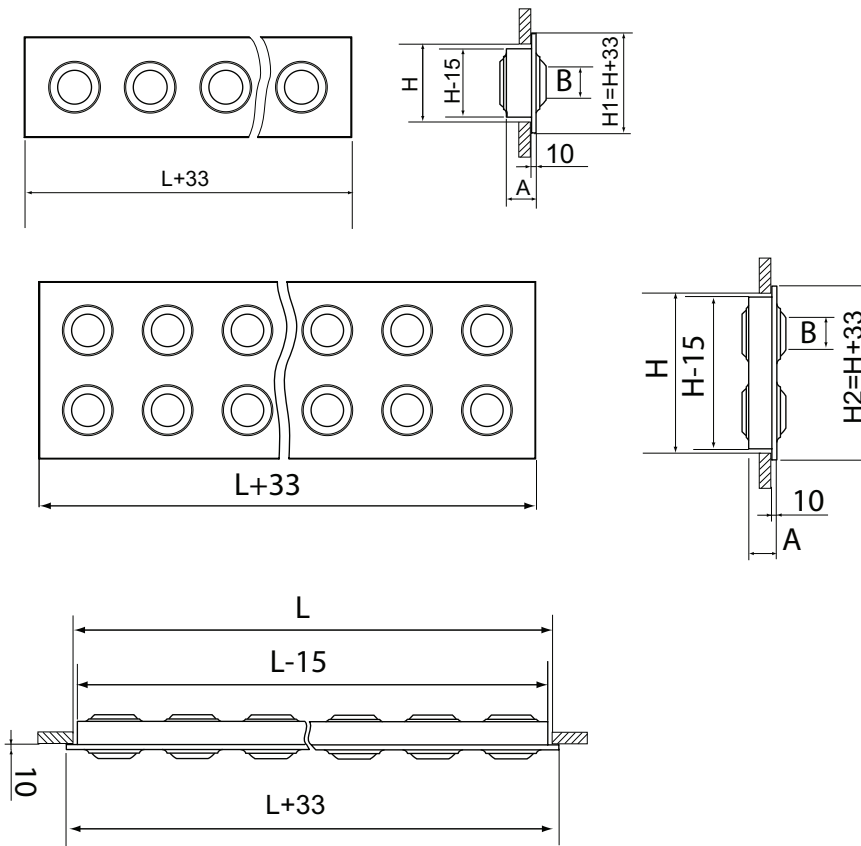
Installation i anslutningslåda

KOO kan monteras i anslutningslåda PLRX, som finns i olika utföranden se sid 3.

Infästning med klipps (S).



Mått



Storlek LxH

Avser öppningsmått kanal, anslutningslåda

ØDysa	Storlek LxH	B	A	H1	H2	Antal dysor	Dysrader
80	Lx100	44	35	133	-	L/H	1st
	Lx200	44	35	-	233	4xL/H	2st
125	Lx150	61	57	183	-	L/H	1st
	Lx300	61	57	-	333	4xL/H	2st

Antal dysor

Dysor Ø 80

Storlek	Antal dysor	Storlek	Antal dysor
200x100	2	200x200	4
300x100	3	300x200	6
400x100	4	400x200	8
500x100	5	500x200	10
600x100	6	600x200	12
700x100	7	700x200	14
800x100	8	800x200	16
900x100	9	900x200	18
1000x100	10	1000x100	20

Dysor Ø 125

Storlek	Antal dysor	Storlek	Antal dysor
300x150	2	300x300	4
450x150	3	450x300	6
600x150	4	600x300	8
750x150	5	750x300	10
900x150	6	900x300	12
1050x150	7	1050x300	14
1200x150	8	1200x300	16

Tekniska Data

Rekommenderad dyshastighet Vf

	Vf _{min} m/s	Vf _{max} m/s
Lx100	2.5	10.7
Lx200	2.5	9.8

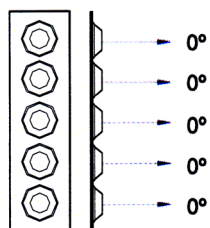
LxH	Beteckning	Q _{min} l/s	Q _{max} l/s
200x100	2x1	7	38
300x100	3x1	11	58
400x100	4x1	14	75
500x100	5x1	18	92
600x100	6x1	21	104
700x100	7x1	25	116
800x100	8x1	27	129
900x100	9x1	32	141
1000x100	10x1	36	154
200x200	2x2	14	74
300x200	3x2	21	111
400x200	4x2	27	144
500x200	5x2	36	178
600x200	6x2	43	200
700x200	7x2	50	221
800x200	8x2	55	242
900x200	9x2	64	264
1000x200	10x2	72	285

AL 0.2 = kastlängd till sluthastighet 0.2m/s

AL 0.3 = kastlängd till sluthastighet 0.3m/s

AL 0.5 = kastlängd till sluthastighet 0.5m/s

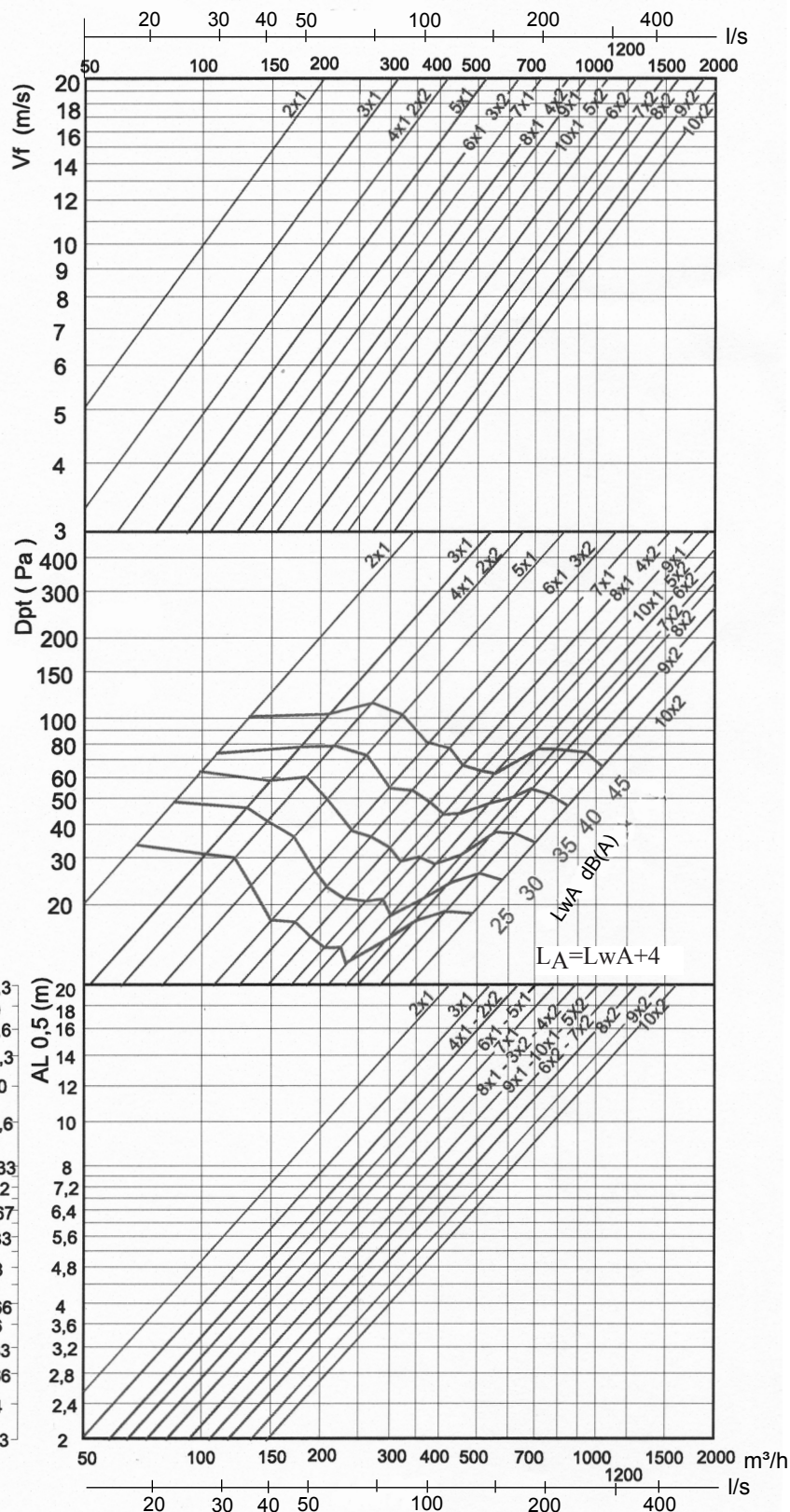
Angivna kastlängder gäller för dyshastighet 0°. För kastlängd vid andra vinklar kontakta BEMAIR.



AL 0,2 (m)	AL 0,3 (m)	AL 0,5 (m)
50	33,3	20
45	30	18
40	26,6	16
35	23,3	14
30	20	12
25	16,6	10
20	13,3	8
18	12	7,2
16	10,67	6,4
14	9,33	5,6
12	8	4,8
10	6,66	4
9	6	3,6
8	5,33	3,2
7	4,66	2,8
6	4	2,4
5	3,33	2

Nomogram 1

Dyshastighet Vf m/s, Statiskttryckfall Pa, Ljudeffektnivå LwA, kastlängd AL



Tekniska Data

Nomogram 2
 Dyskastighet Vf m/s, Statiskttryckfall Pa, Ljudeffektnivå
 LwA, kastlängd AL

Rekommenderad dyskastighet Vf

	Vf min m/s	Vf max m/s
Lx150	2.5	10.6
Lx300	2.5	11

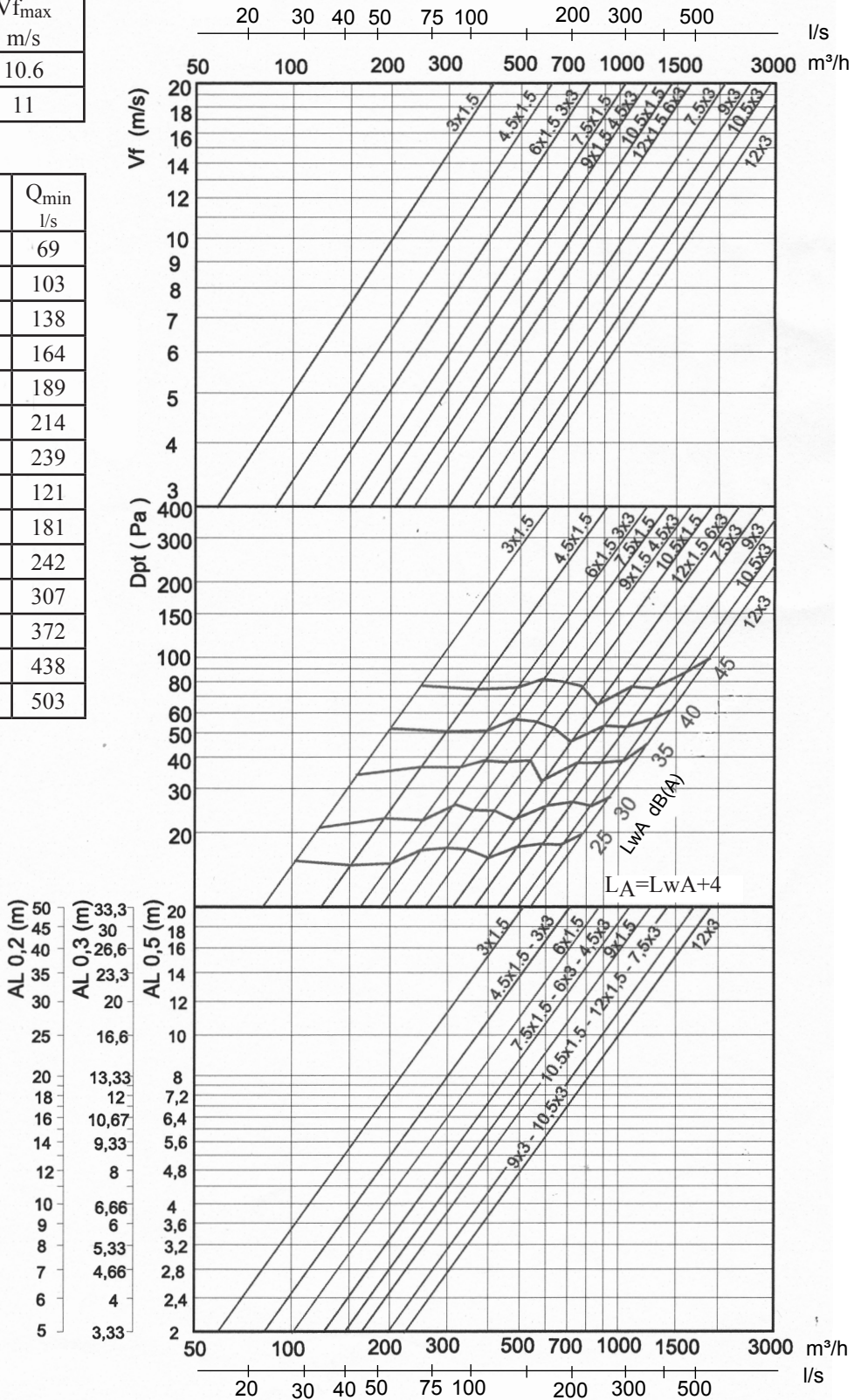
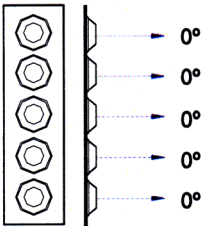
LxH	Beteckning	Q _{min} l/s	Q _{min} l/s
300x150	3x1.5	14	69
450x150	4x1.5	21	103
600x150	6x1.5	28	138
750x150	7.5x1.5	35	164
900x150	9x1.5	42	189
1050x150	10.5x1.5	49	214
1200x150	12x1.5	56	239
300x300	3x3	28	121
450x300	4.5x3	42	181
600x300	6x3	56	242
750x300	7.5x3	70	307
900x300	9x3	84	372
1050x300	10.5x3	98	438
1200x300	12x3	112	503

AL 0.2 = kastlängd till
sluthastighet 0.2m/s

AL 0.3 = kastlängd till
sluthastighet 0.3m/s

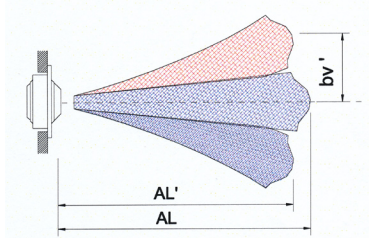
AL 0.5 = kastlängd till
sluthastighet 0.5m/s

Angivna kastlängder gäller för dys-
vinkel 0°. För kastlängd vid andra
vinklar kontakta BEMAIR.



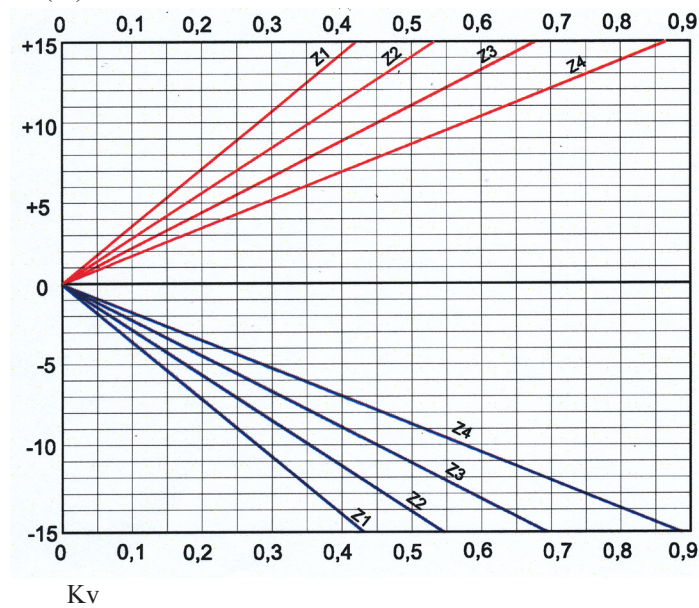
Luftstrålens avböjning

Vid över- eller undertempererad luft Dt (K) beräknas luftstrålens avböjning bv' (m) och korrigerad kastlängd AL' enligt nedan.

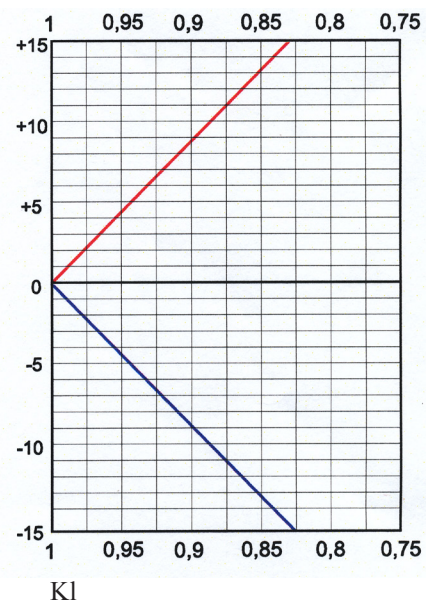


Z1	Z2	Z3	Z4
200x100	500x100	800x100	700x200
300x100	600x100	900x100	800x200
400x100	700x100	1000x100	900x200
200x200	300x200	400x200	1000x200
300x150	450x150	500x200	1050x150
	600x150	600x200	1200x150
	300x300	750x150	600x300
		900x150	750x300
		450x300	900x300
			1050x300
			1200x300

$Dt(K)$

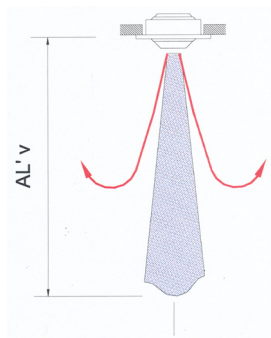


$$bv' = Kv \times AL \text{ (m)}$$

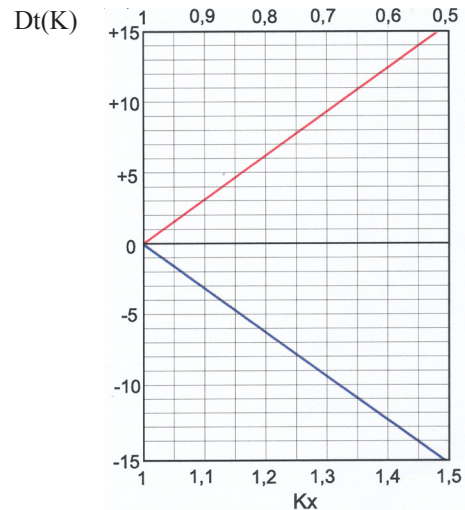


$$AL' = Kl \times AL \text{ (m)}$$

Korrektion av kastlängd vid vertikal inblåsning och över- eller undertemperatur på luften



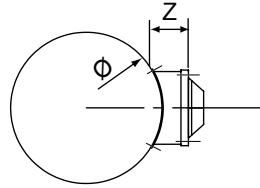
$$AL'v = Kx \times AL \text{ (m)}$$



Tillbehör

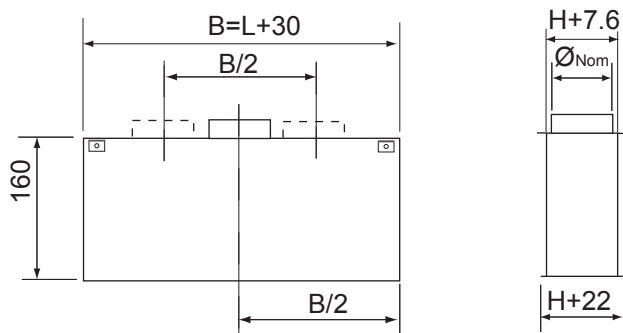
IEK påstick för KOO i cirkulär kanal

Storlek påstick	Ø	Z
IEK-Ø-Lx100	200-400	48
IEK-Ø-Lx150	250-400	48
IEK-Ø-Lx200	315-500	65
IEK-Ø-Lx300	400-630	95



PLRX Anslutningslåda

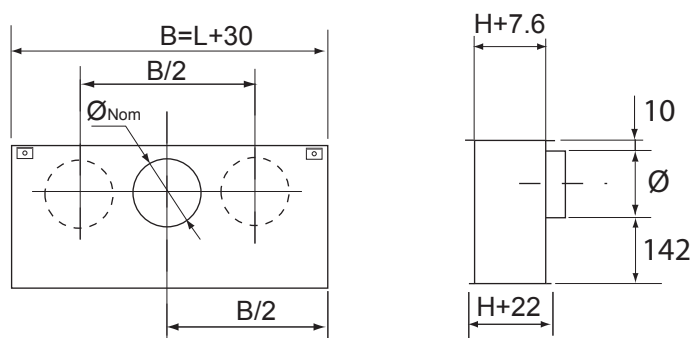
Anslutningslådan innehåller ram för montering av KOO med klipp. PLRX är försedda med upphängningsvinklar för pendlning från tak. Anslutningslådan tillverkas av galvaniserad stålplåt. Finns i utförande med spjäll i stos och invändig isolering. Stosplacering finns i utförande för rygganslutning eller i topp/botten.



Stos storlek / Antal

Storlek H L	100 Ø / n	200 Ø / n	150 Ø/n	300 Ø/n
200	100 /1	200/1	-	-
300	100/1	200/1	125/1	250/1
400	100/1	200/1	-	-
450	-	-	125/1	250/1
500	100/1	200/1	-	-
600	100/2	200/1	125/2	250/1
700	100/2	200/1	-	-
750	-	-	125/2	250/1
800	100/2	200/1	-	-
900	100/2	200/2	125/2	250/1
1000	100/2	200/2	-	-

Anslutning: Topp/Botten



Stos storlek / Antal

Storlek H L	100 Ø / n	200 Ø / n	150 Ø/n	300 Ø/n
200	125 /1	200/1	-	-
300	160/1	200/1	200/1	250/1
400	160/1	250/1	-	-
450	-	-	200/1	315/1
500	200/1	250/1	-	-
600	200/1	250/1	200/1	315/1
700	200/2	200/2	-	-
750	-	-	200/2	250/2
800	200/2	200/2	-	-
900	200/2	250/2	200/2	315/2
1000	200/2	250/2	-	-

Skötsel

Dysorna är underhållsfria. Vid behov behov torkas dysorna och panelen med en lätt fuktad trasa.

Produktkod

Luftdysa KOO LxH (enl. tabell s. 2) , Dysposition 1-3 (enl s.4)

Fastsättning T skruv alt. klipps (enl s.1)

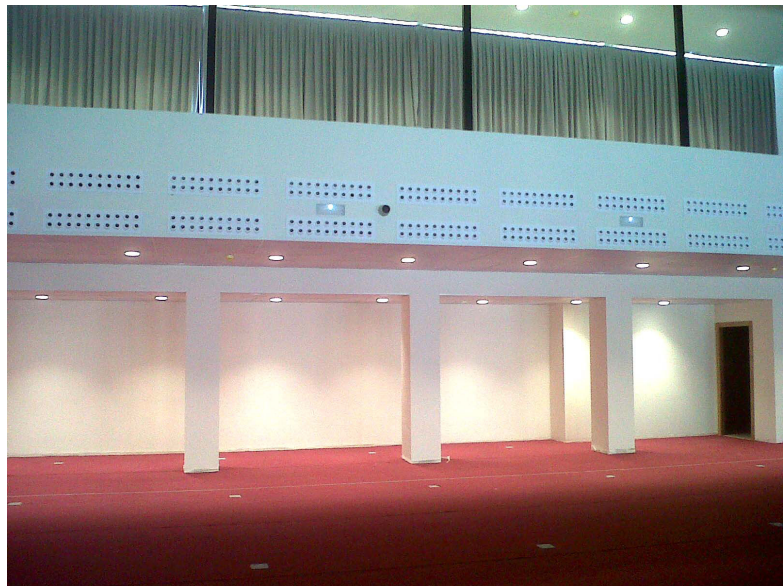
Kulör RAL9010 halv blank (alt. special kulör enligt RAL).

Tillbehör KOO

Påstick IEK-LxH-Ø (enl s.8)

Anslutningslåda PLRX LxH Anslutning rygg alt topp/botten enl s 7-8

Istallationer med KOO



BEMAIR AB

Volontärvägen 8
192 73 Sollentuna
tel. 08 7546087

E-mail: info@bemair.se